

Typ **TW723**

WEH[®] Adapter zur Druck- und Funktionsprüfung

von Kraftstoffleitungen mit Bund, Sicke oder Außengewinde



Allgemeines

BESCHREIBUNG



Merkmale

- Zentrale Mediumzuleitung
- Sekundenschnelles Anschließen
- Kein Schrauben notwendig
- Integriertes Absperrventil
- Robuste Bauweise
- Hochwertige Materialien

Der WEH® Adapter Typ TW723 wurde speziell zum Anschließen der Kraftstoffleitungen an Motorenprüfständen entwickelt. Die Bauart des Adapters ist speziell auf die meist begrenzten Platzverhältnisse und die spezifischen Anforderungen der Anwendung angepasst. Typ TW723 hat standardmäßig eine zentrale Mediumzuleitung (optional 90° möglich) und stellt eine erhebliche Erleichterung des Arbeitsablaufes dar. Lästiges An- und Abschrauben der Anschlussleitungen entfällt, so dass nicht nur Zeit und Geld gespart wird, sondern vor allem die Gelenke der Arbeiter geschont werden. Ein integriertes Absperrventil verhindert, dass im nicht angeschlossenen Zustand Kraftstoff ausläuft. Dies schont die Umwelt und schafft eine saubere und sichere Bedienung.

Einsatzgebiete und Anwendungen

Schnelladapter zur Druck- und Funktionsprüfung von Kraftstoffleitungen mit Bund, Sicke oder Außengewinde. Als Sondergerät auch zum Anschluss an Gummikraftstoffleitungen möglich.

TECHNISCHE DATEN

Eigenschaften	Standardausführung
Nennweite DN	3,5 mm
Betriebsdruck PS	Max. 10 bar
Temperaturbereich	+5 °C bis +100 °C
Medium	Benzin, Diesel, Druckluft
Betätigung	Manuelle Betätigung über Griffhülse
Teilewerkstoffe	Rostbeständig
Dichtungswerkstoffe	FKM
Ausführung	Mit integriertem Absperrventil

Andere Ausführungen auf Anfrage

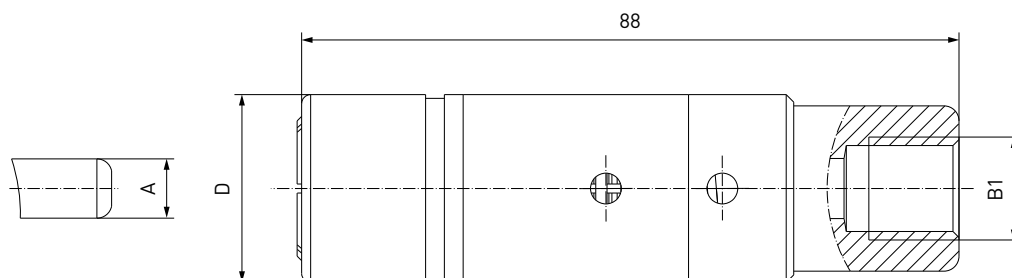
Anwendungsbeispiel:



Bestellung

BESTELLUNG | Schnelladapter TW723 für Bund und Sicke

ca.-Maße (mm)



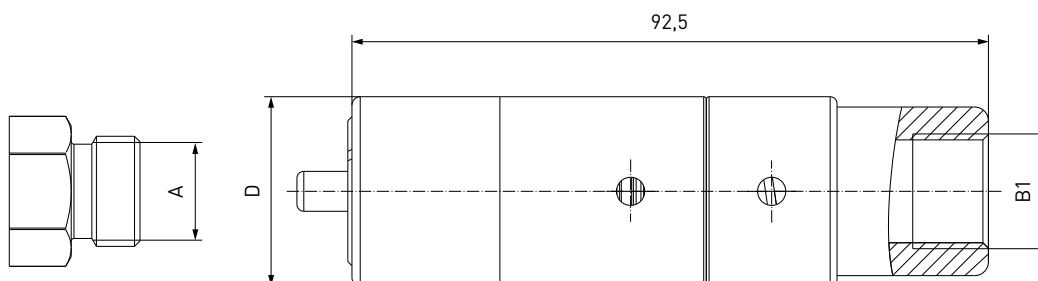
Bestellnummer	Beschreibung	Spanndurchmesser A	Zuleitung B1	D
Auf Anfrage	TW723	Je nach Kundenanwendung	G1/4" IG	25,0
Auf Anfrage	TW723	Je nach Kundenanwendung	G1/4" / G3/8" IG	27,5
Auf Anfrage	TW723	Je nach Kundenanwendung	G3/8" IG	33,0

Andere Anschlussgrößen- und -arten auf Anfrage. Bitte beachten Sie, dass die Außenmaße des Adapters bei anderen Varianten abweichend sein können.

Auf Wunsch ist der Typ TW723 auch ohne integriertes Absperrventil, mit Mediumanschluss 90° (Zuleitung B1 = G1/8" IG) oder zum Anschluss an Gummischläuche erhältlich.

BESTELLUNG | Schnelladapter TW723 für Außengewinde

ca.-Maße (mm)



Bestellnummer	Beschreibung	Spanndurchmesser A	Zuleitung B1	D
Auf Anfrage	TW723	M14x1,5	G1/4" IG	25,0
Auf Anfrage	TW723	M16x1,5	G1/4" / G3/8" IG	27,5
Auf Anfrage	TW723	M16x1,5	G3/8" IG	33,0

Andere Anschlussgrößen- und -arten auf Anfrage. Bitte beachten Sie, dass die Außenmaße des Adapters bei anderen Varianten abweichend sein können.

Auf Wunsch ist der Typ TW723 auch ohne integriertes Absperrventil oder mit Mediumanschluss 90° (Zuleitung B1 = G1/8" IG) erhältlich.

Zubehör

ZUBEHÖR

Für den Typ TW723 stehen folgende Zubehörteile zur Verfügung:

Verschlusschraube

Sollte der Adapter als Stopfen eingesetzt werden, wird der Anschluss „B1“ mit einer Verschlusschraube aus Messing verschlossen. Die Medienverträglichkeit der Dichtung ist vom Kunden zu prüfen!



Bestellnummer	Beschreibung	Gewinde	Druckbereich
E69-9200	Verschlusschraube	G1/8" AG	0 - 50 bar
E69-9210	Verschlusschraube	G1/4" AG	0 - 50 bar
E69-9220	Verschlusschraube	G3/8" AG	0 - 50 bar

Andere Anschlüsse auf Anfrage

Weitere Produkte

WEITERE PRODUKTE

Weitere Produkte finden Sie in unserem aktuellen Katalog Nr. 35



Weitere Informationen finden Sie auf unserer Homepage
www.weh.com

Abkürzungen/Begriffsdefinitionen

Erläuterung der Kürzel siehe technischer Anhang im Katalog oder unter www.weh.com

Sichere Produktauswahl

Unsere WEH® Produkte sind für den Betrieb durch sachkundige Fachanwender ausgelegt (soweit WEH® Produkte im Einzelfall auch für den Betrieb durch andere Anwender ausgelegt sind, ist hierzu ein ausdrücklicher Hinweis in der jeweiligen Betriebsanleitung aufgenommen). Die Verantwortung für die Auswahl von WEH® Produkten bzw. deren Konfiguration entsprechend der Anforderungen Ihres Systems liegt bei Ihnen. Bitte beachten Sie hierbei insbesondere Ihren Einsatzzweck, Ihre Leistungsdaten, Ihre Materialverträglichkeit, Ihr Systemkonzept und Ihre Systemgrenzen sowie Ihre technischen und rechtlichen Anforderungen an den Betrieb, die Handhabung und die Wartung. Die Qualität und Sicherheit unserer WEH® Produkte hat für uns höchste Priorität. WEH® Produkte dürfen daher nicht außerhalb der Vorgaben in den jeweiligen Datenblättern und Produktbeschreibungen eingesetzt werden. Zudem empfehlen wir dringend den Einsatz von Fremd-Ersatzteilen oder eine Kombination von WEH® Produkten mit ungeeigneten Fremd-Produkten zu vermeiden. Die Verantwortung für die Prüfung der Geeignetheit von Fremd-Produkten liegt bei Ihnen. WEH® Produkte und WEH® Ersatzteile entsprechen unseren Qualitäts- und Sicherheitsstandards.

Erläuterung zur Druckgeräterichtlinie

Diese WEH® Produkte sind grundsätzlich und ausschließlich als druckhaltende Ausrüstungsteile für Rohrleitungen gemäß Artikel 2 Nr. 5 der Druckgeräterichtlinie 2014/68/EU klassifiziert. Diese WEH® Produkte dürfen nicht eingesetzt werden (i) als Ausrüstungsteile mit Sicherheitsfunktion oder (ii) für Behälter im Sinne der Druckgeräterichtlinie 2014/68/EU. Der Einsatz dieser WEH® Produkte muss daher der Klassifizierung als druckhaltende Ausrüstungsteile für Rohrleitungen entsprechen. Die Bewertung bzgl. einer anderweitigen Einstufung kann jedoch auf Anfrage erfolgen.

Externes Änderungsmanagement

WEH behält sich vor, seine Produkte laufend zu aktualisieren, zu optimieren und anzupassen. Daraus können sich entsprechende Änderungen am Produkt ergeben. Informationen über durchgeführte Produktaktualisierungen, Produktoptimierungen und/oder Produkthanpassungen werden Kunden nur in Einzelfällen proaktiv oder unaufgefordert seitens WEH mitgeteilt. Gerne können Sie die Firma WEH jederzeit ansprechen und sich nach etwaigen Produktaktualisierungen, Produktoptimierungen und/oder Produkthanpassungen erkundigen.

© Alle Rechte vorbehalten, WEH GmbH. Jegliche unbefugte Nutzung untersagt. Änderungen vorbehalten.
Ausschluss jeglicher Haftung für alle Inhalte. Ältere Versionen verlieren hiermit Gültigkeit.

» Kontakt

Für Rückfragen und weitere Informationen stehen wir Ihnen jederzeit gerne zur Verfügung.

Hersteller:

WEH GmbH Verbindungstechnik

Josef-Henle-Str. 1
89257 Illertissen / Deutschland

Tel.: +49 (0) 7303 9609-0

Fax: +49 (0) 7303 9609-9999

Email: sales@weh.com

www.weh.com